



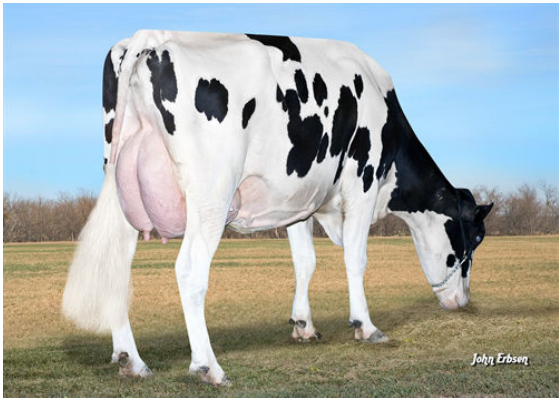
PEAK ZAZZLE  
WINSTAR MILDMA  
PEAK ROADY  
WINSTAR ACHIEVER MODEL VG-85-2YR-USA DOM  
ABS ACHIEVER  
TRIPLECROWN JW OFEST 142 VG-87-5YR-USA DOM

GLPI +3696 PRO\$ 2572				
DPF RDF BLF CNF BYF MWF CVF HH1F HH2F HH3F HH4F HH5F HH6F HCDF HMWF				
Reg. #: HOCANM13996549		aAa: 234165		AVM: 561,135
Nasc: 01/29/2021		Kappa Caseína: AB		Beta Caseína: A2A2
PRODUÇÃO		31 Rebanhos 85 Filhas 94% Rep.		GEBV 25*DEC
Leite kg 30	Gordura kg 135	Gordura % +1.12	Proteína kg 49	Proteína % +0.38
Velocidade Ordenha 103	Temperamento 100	Eficiência em Metano 107	Eficiência Alimentar 100	BMR 108
Média das Filhas Leite 14,256 kg Gordura 646 kg Proteína 489 kg				

SAÚDE e REPRODUÇÃO		Immunity 108
Perm. Rebanho	105	Imunidade das Vitelas 105
C.S.	102	Facilidade de Parto 103
Fertilidade Filhas	101	Facilidade de Parto das Filhas 104
Escore de Condição Corporal	96	Resistência Doença Metabólica 102
Resistência a Mamites	103	Calf Health 93
Persistência Lactação	95	

CONFORMAÇÃO		17 Rebanhos 34 Filhas 88% Rep. GEBV 25*DEC
Conformação	-1	Força Leiteira -4
Sistema Mamário	-2	Garupa -1
Pernas & Pés	7	% B+ ou Melhor 50

Profundidade Úbere		Raso 1S
Textura Úbere		Indesejável -1
Lig. Médio		Fraco -7
Inserção Úbere Anterior		Fraco -3
Coloc. Tetos Anteriores		Abertos 6W
Altura Úbere Posterior		Alta 1
Largura Úbere Posterior		Larga 1
Coloc. Tetos Posteriores		Abertos 10W
Comprimento Tetos		Curto 1S
Ângulo Casco		Forte 3
Profund. Talão		Alto 4
Qualidade Óssea		Limpa 9
Pernas Vistas de Lado		Retas 1S
Pernas Vistas de Trás		Paralelas 3
Estatura		Baixa 2S
Largura Peito		Estreito -8
Profundidade de Corpo		Raso -4
Angulosidade		Anguloso 2
Lombo		Fraco 0
Ângulo de Garupa		Ísquios Altos 2H
Larg. da Garupa		Estreita -3



S-S-I BOOKEM MODESTO 7269  
FIFTH DAM